

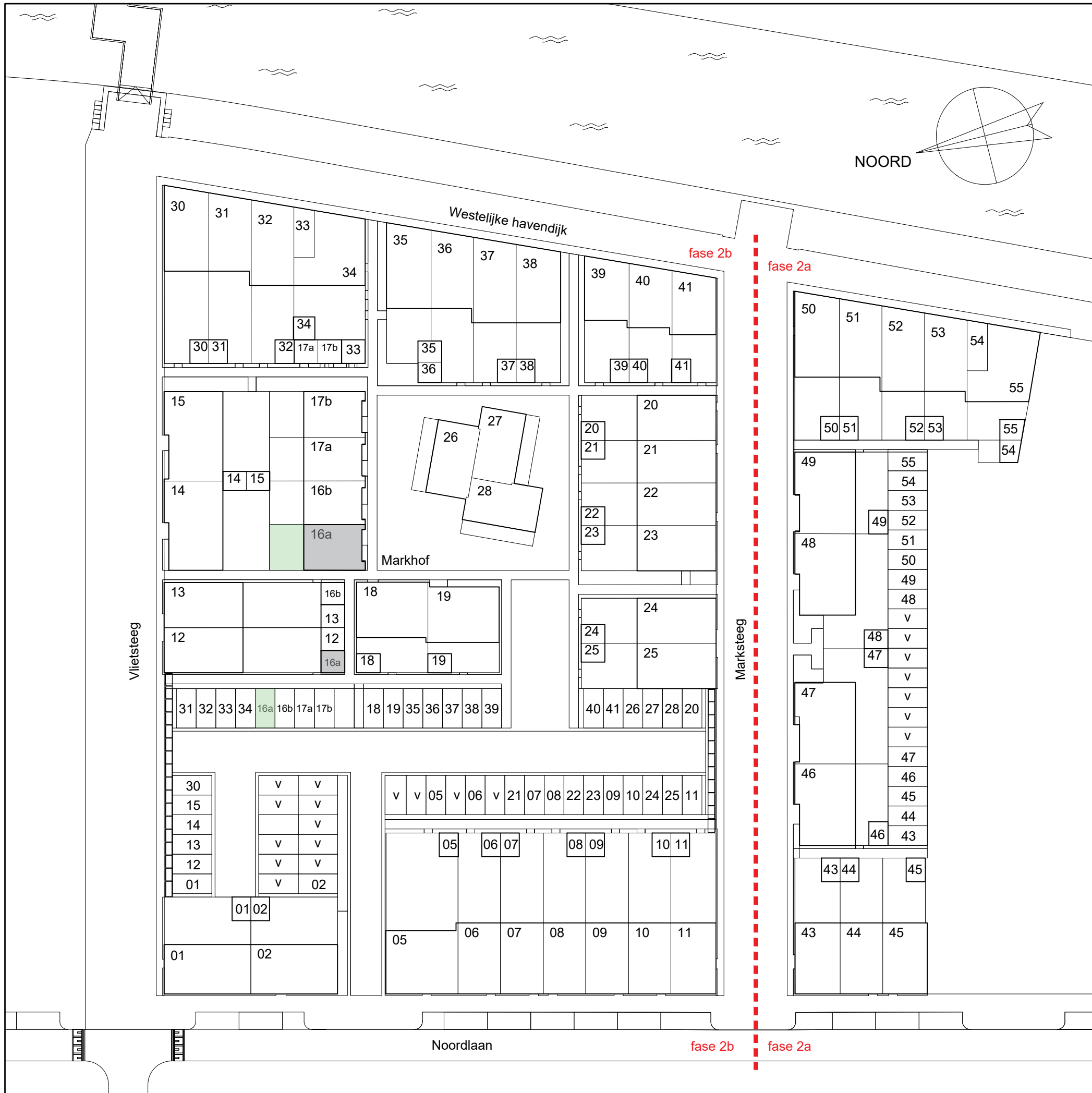


# **NIEUWBOUW 53 WONINGEN VLIETKWARTIER TE ROOSENDAAAL**

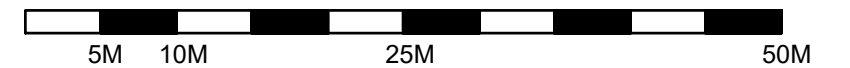
**VERKOOPTTEKENINGEN**

**BLOK G - BOUWNR. 16a**

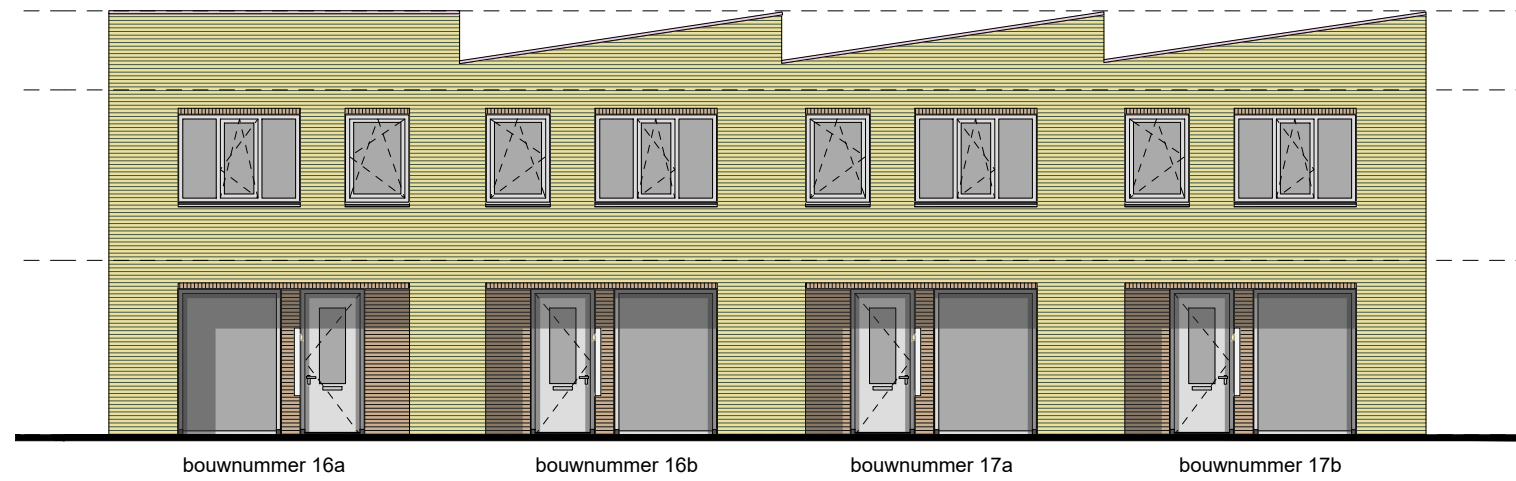
06 juli 2022



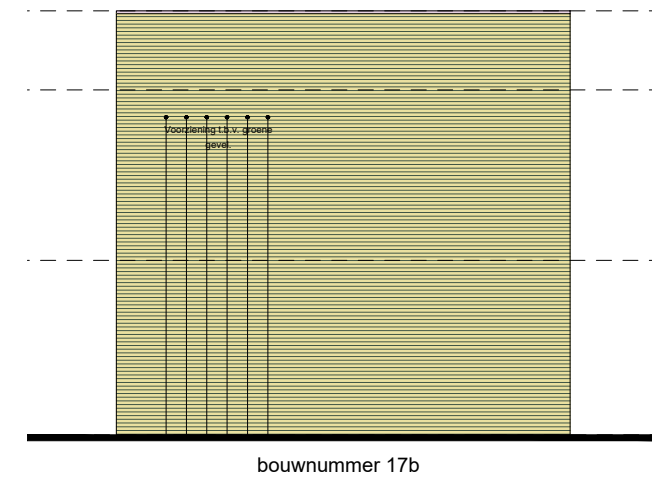
# SITUATIE



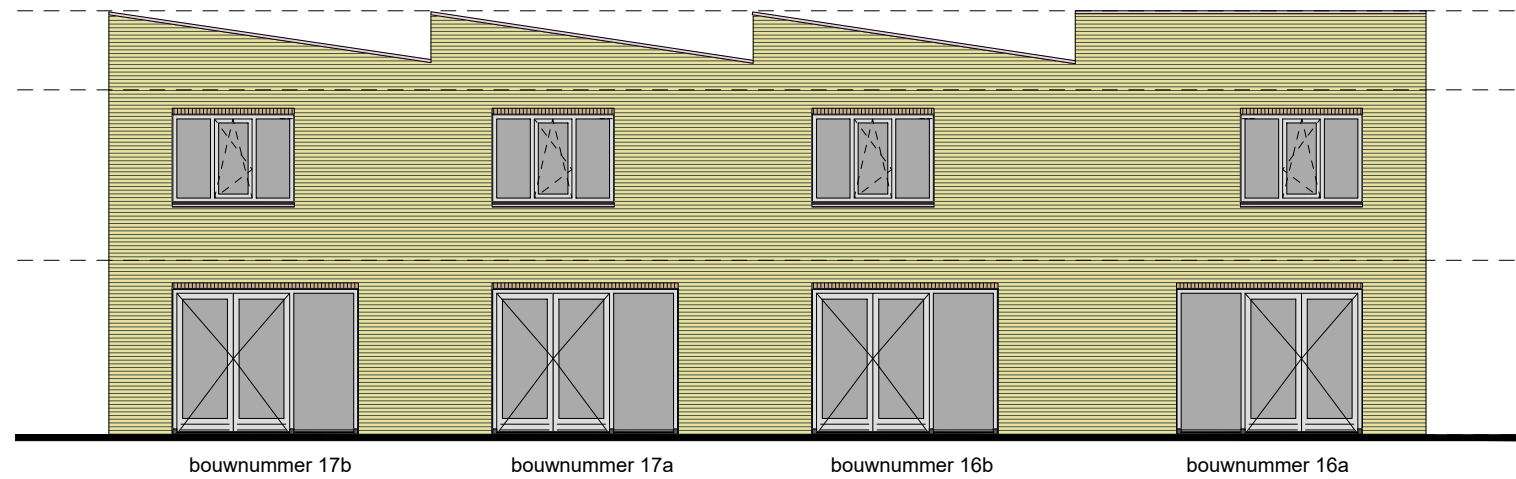
- 01 = BOUWNUMMER
- v = PARKEERPLAATS (VRIJE VERKOOP)



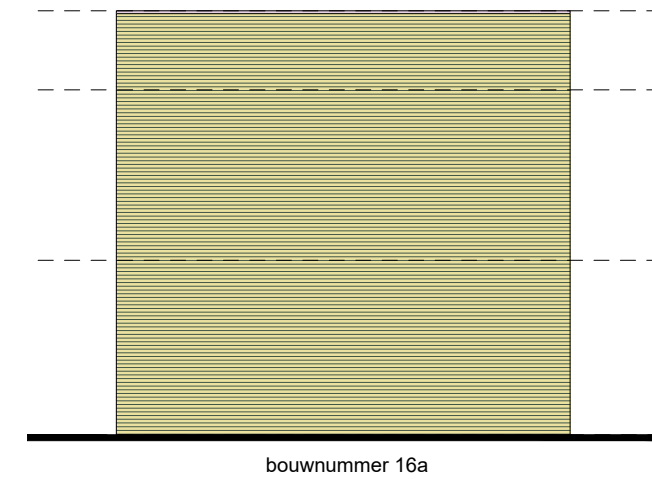
ZUIDGEVEL



OOSTGEVEL

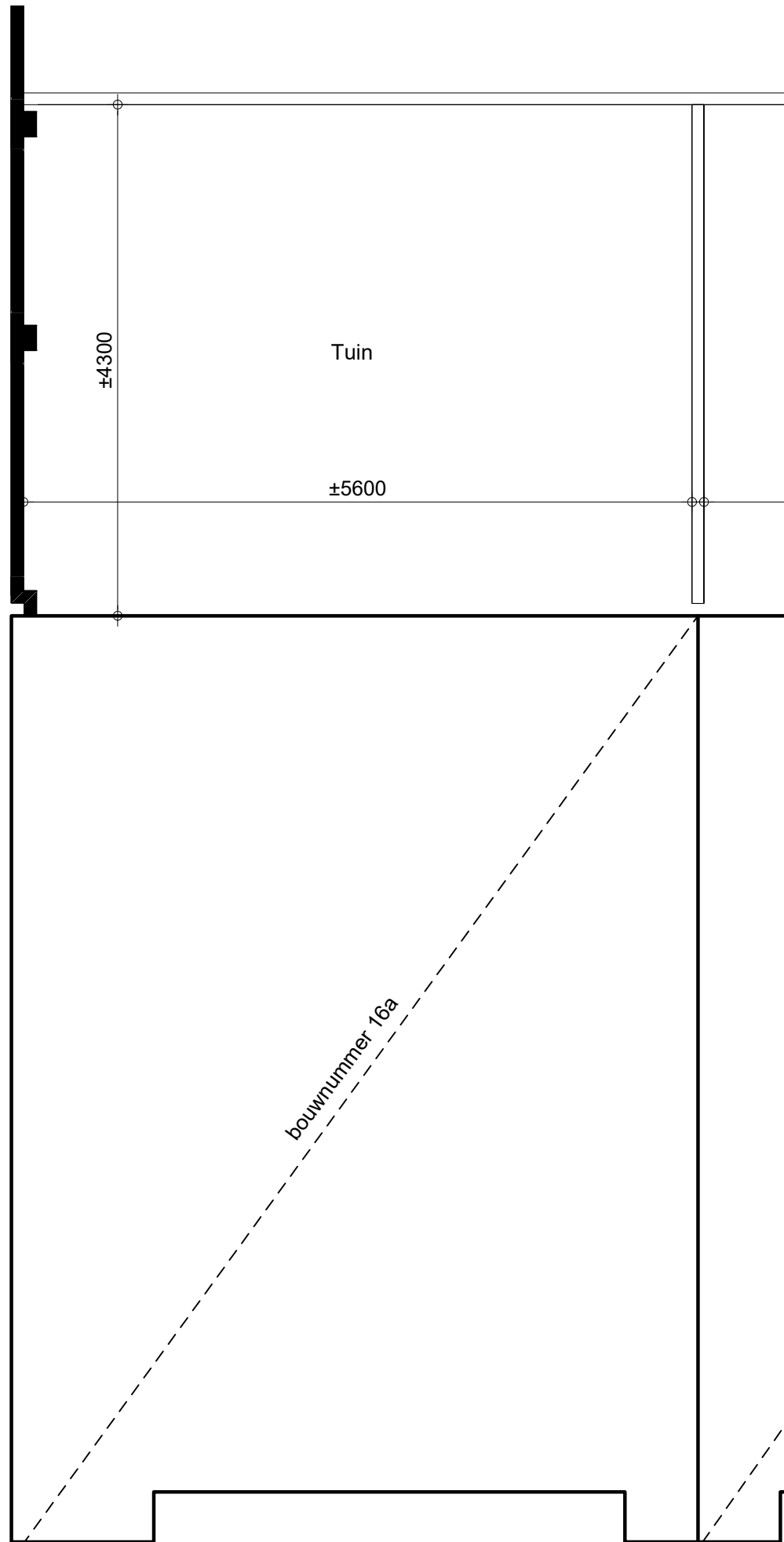


NOORDGEVEL

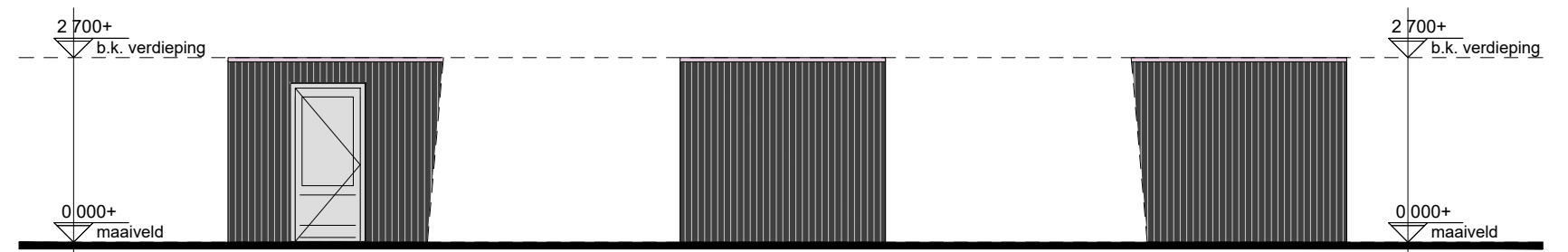
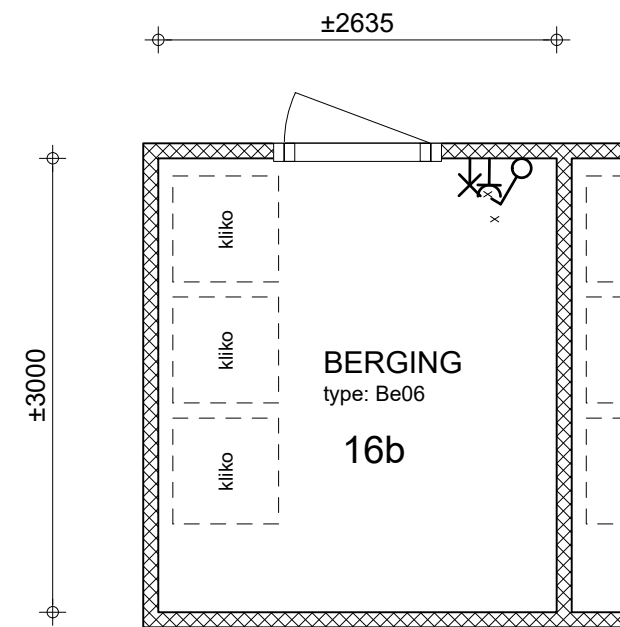
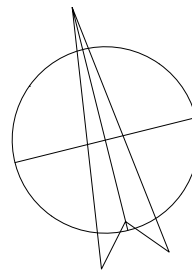


WESTGEVEL

**TOTAAL OVERZICHT**  
(NIET OP SCHAAL)



NOORD



PRINCIPE AANZICHTEN  
voor werkelijke vorm zie situatietekening

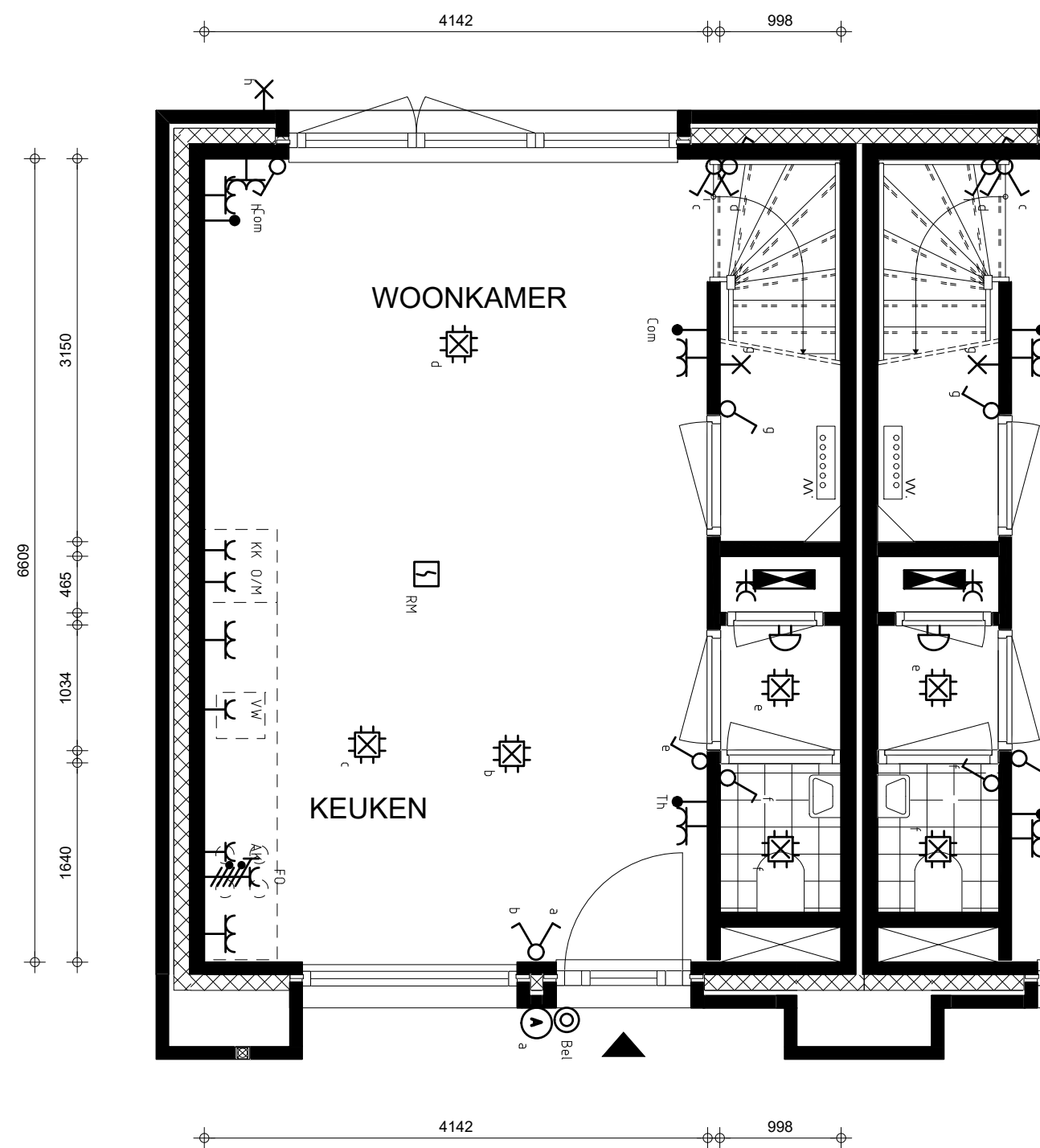
gevelmaterialisatie berging

gevelbekleding	vert. houten geveldelen, zwart gebeitst
dakrand	aluminium, ombergrijs
kozijnen	hout, ombergrijs
hekwerken	aluminium, ombergrijs
waterslagen	aluminium, ombergrijs

uitgebreide omschrijving:  
cf. 049\_DO\_004 Kleur en Materiaalstaat  
& 049\_do\_005 Materialenpalet

PERCEEL

\*MAATVOERINGEN ZIJN INDICATIEF

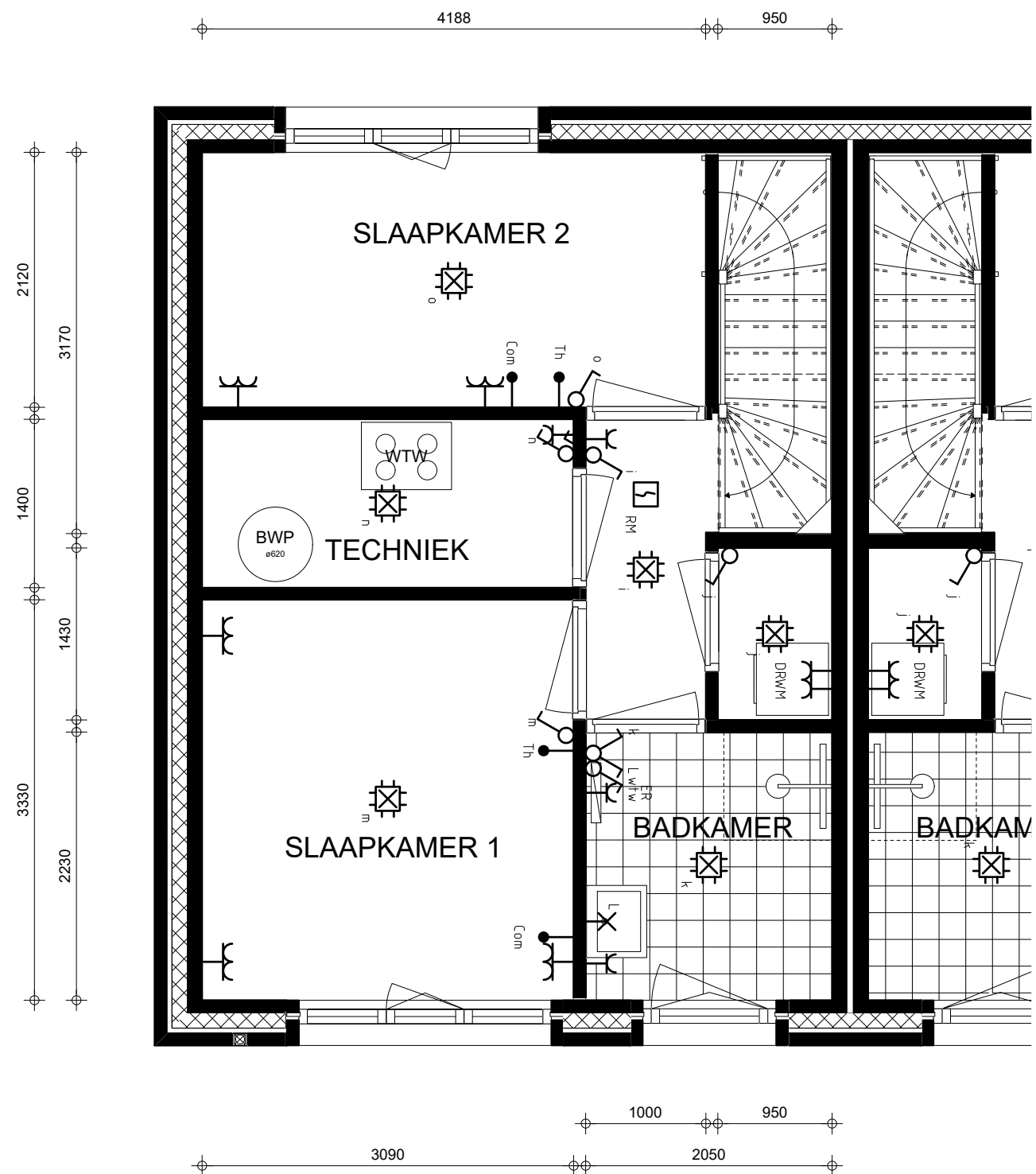


bouwnummer 16a  
**BEGANE GROND**

## Renvooi

	Communicatie leiding (coax/utp)
	Wandlichtpunt (incl. armatuur)
	Bel
	Centraaldoos
	Contactdoos 1-voudig
	Contactdoos 2-voudig
	Contactdoos 2-voudig in 2 inbouwdozen
	Contactdoos, perilex
	Beldrukker
	Rookmelder 230V
	Schakelaar
	Schakelaar, meerdere standen wtw
	Serieschakelaar
	Ruimte thermostaat
	Verdeelinrichting
	Wandlichtpunt (excl. armatuur)
	Wisselschakelaar
	AK Recirculatie afzuigkap
	DR Wasdroger
	ER Elektrische radiator (in badkamer inbegrepen)
	FO Fornois
	KK Koelkast
	O/M Oven-/magnetron combinatie
	VW Vaatwasser
	WM Wasmachine
	WTW Warmte-terugwin-unit
	BWP Boosterwarmtepomp
	VV Verdeler vloerverwarming

- Maatvoeringen zijn indicatief
- T.b.v. de ventilatie installatie worden in het plafond de benodigde afzuig- en inblaasventielen toegepast. Aantal en positie volgens nader op te stellen tekeningen en berekening.
  - Afzuigventielen in keuken, toilet, badkamer en techniekruimte/inpandige berging
  - Inblaasventielen in woonkamer/keuken en slaap-/werkkamers.
- De posities van de componenten in de techniekruimte zijn onder voorbehoud.

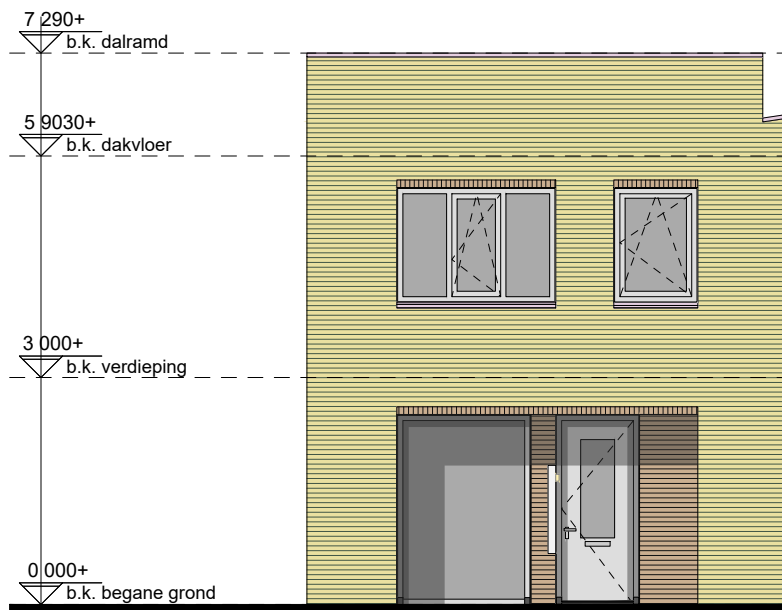


bouwnummer 16a  
1e VERDIEPING

## Renvooi

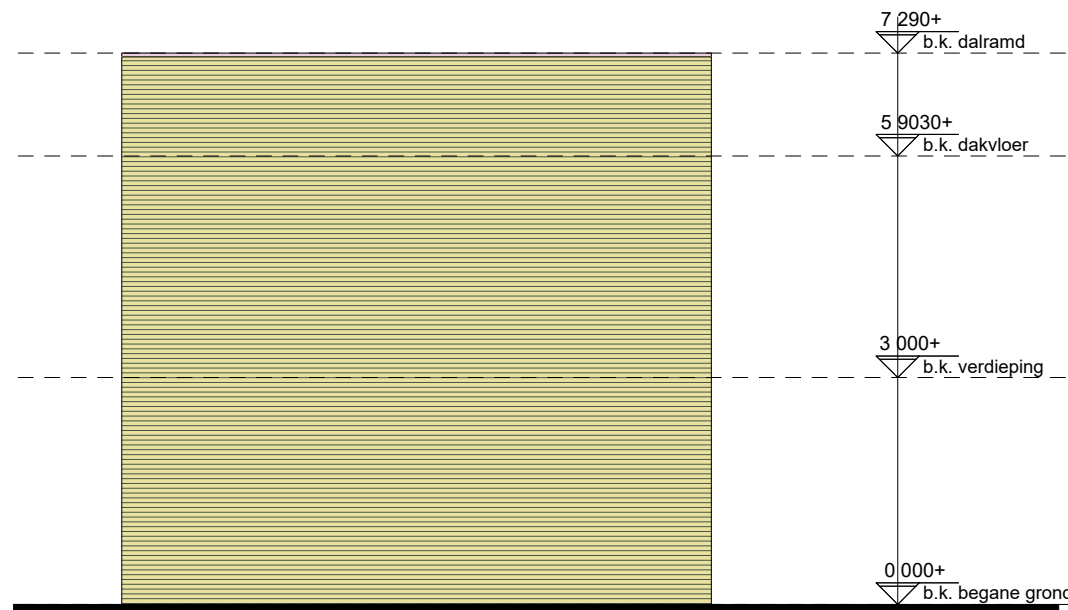
	Communicatie leiding (coax/utp)
	Wandlichtpunt (incl. armatuur)
	Bel
	Centraaldoos
	Contactdoos 1-voudig
	Contactdoos 2-voudig
	Contactdoos 2-voudig in 2 inbouwdozen
	Contactdoos, perilex
	Beldrukker
	Rookmelder 230V
	Schakelaar
	Schakelaar, meerdere standen wtw
	Serieschakelaar
	Ruimte thermostaat
	Verdeelinrichting
	Wandlichtpunt (excl. armatuur)
	Wisselschakelaar
AK	Recirculatie afzuigkap
DR	Wasdroger
ER	Elektrische radiator (in badkamer inbegrepen)
FO	Fornuis
KK	Koelkast
O/M	Oven-/magnetron combinatie
VW	Vaatwasser
WM	Wasmachine
WTW	Warmte-terugwin-unit
BWP	Boosterwarmtepomp
VV	Verdeler vloerverwarming

- Maatvoeringen zijn indicatief
- T.b.v. de ventilatie installatie worden in het plafond de benodigde afzuig- en inblaasventielen toegepast. Aantal en positie volgens nader op te stellen tekeningen en berekening.
  - Afzuigventielen in keuken, toilet, badkamer en techniekruimte/inpandige berging
  - Inblaasventielen in woonkamer/keuken en slaap-/werkkamers.
- De posities van de componenten in de techniekruimte zijn onder voorbehoud.



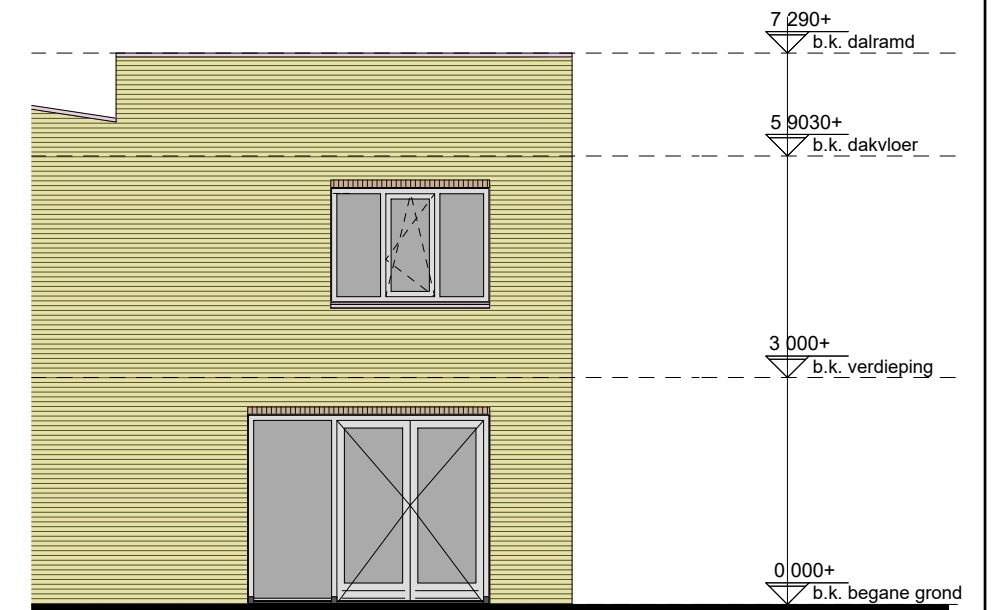
bouwnummer 16a

ZUIDGEVEL



bouwnummer 16a

WESTGEVEL



bouwnummer 16a

NOORDGEVEL

gevelmaterialisatie bouwnummer 16a

metselwerk #1	geel genuanceerd
mw. verband	wild verband
metselwerk #2	bruin genuanceerd
mw. verband	staand halfsteens verband

dakrand	aluminium, antraciet
kozijnen	hout, grijswit
hekwerken	aluminium, zijdegrijs
waterslagen	aluminium, zijdegrijs

uitgebreide omschrijving:  
 cf. 049\_DO\_004 Kleur en Materiaalstaat  
 & 049\_DO\_005 Materialenpalet