

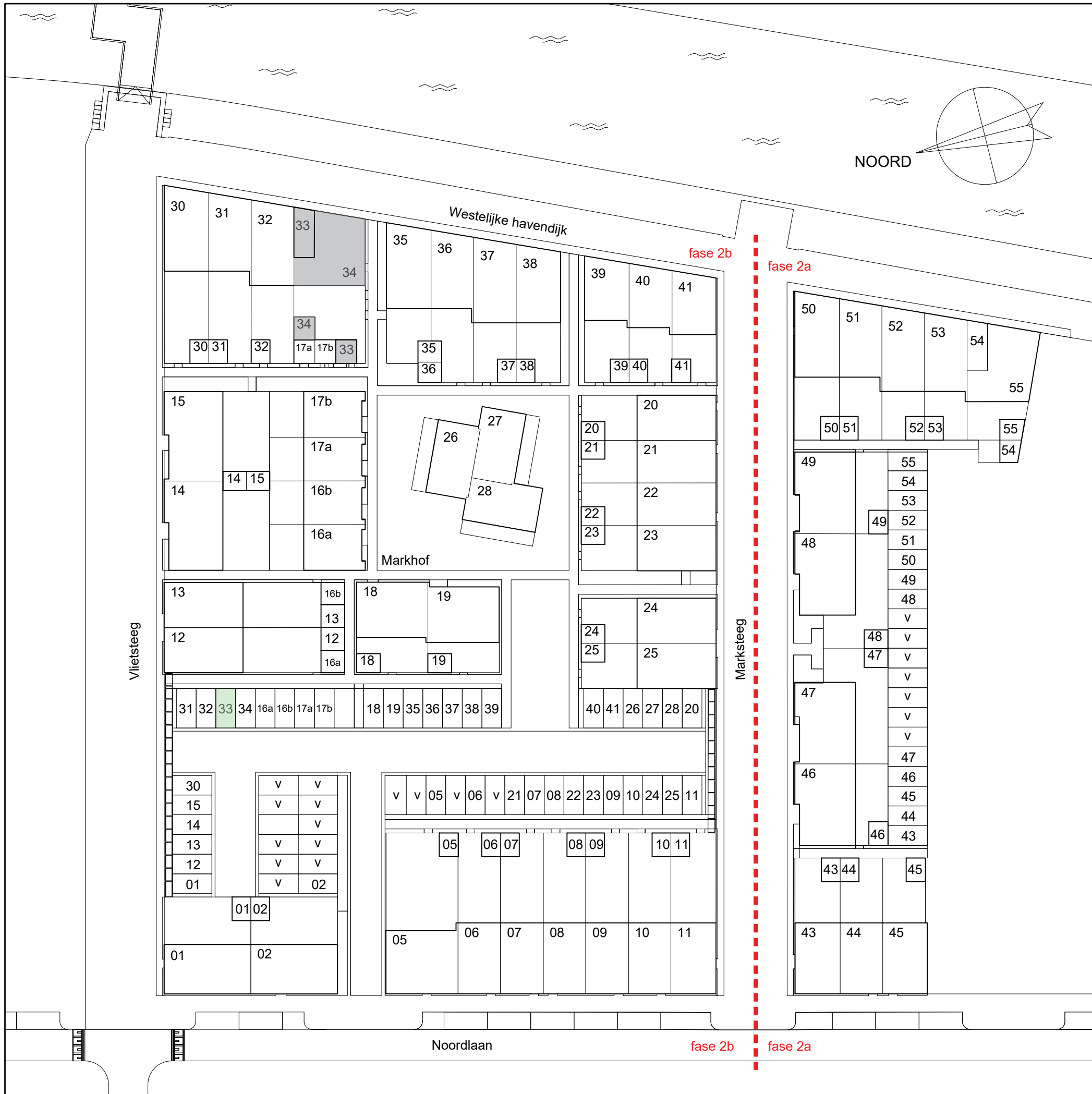


NIEUWBOUW 53 WONINGEN VLIETKWARTIER TE ROOSENDAAAL

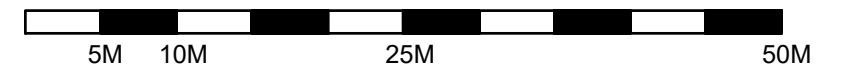
VERKOOPTTEKENINGEN

BLOK K - BOUWNR. 33&34

06 juli 2022



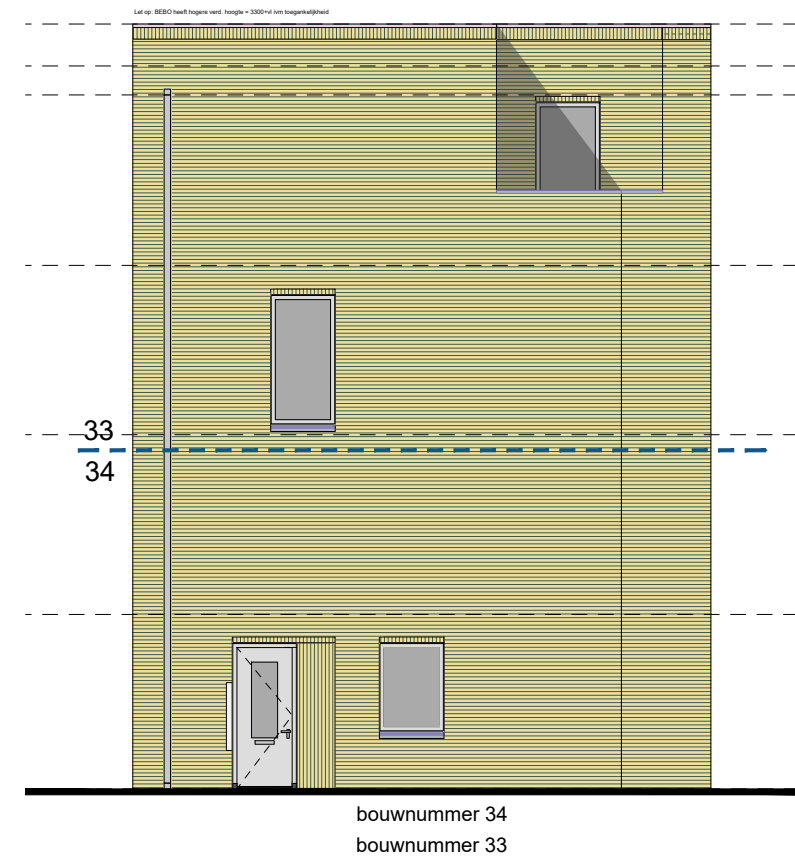
SITUATIE



- 01 = BOUWNUMMER
- v = PARKEERPLAATS (VRIJE VERKOOP)



OOSTGEVEL



ZUIDGEVEL

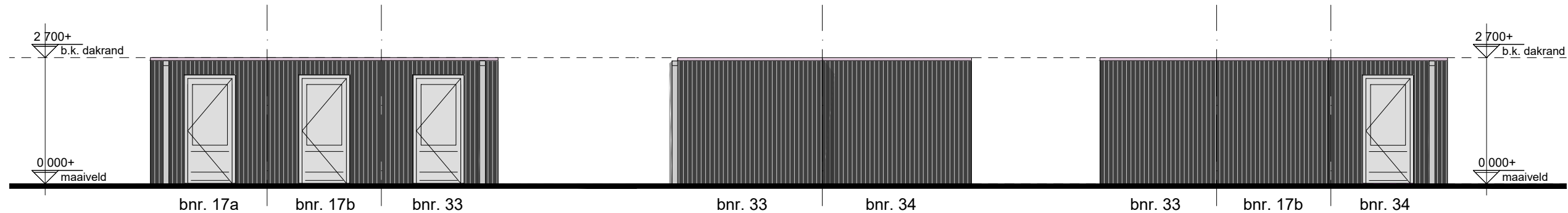


WESTGEVEL

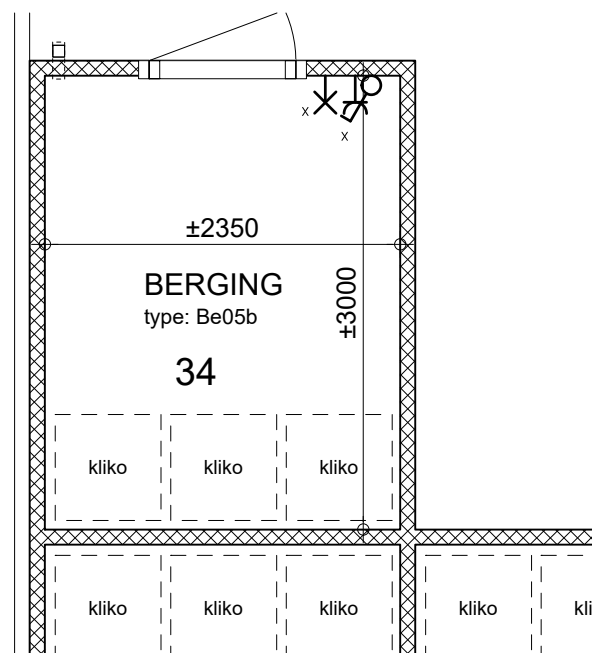
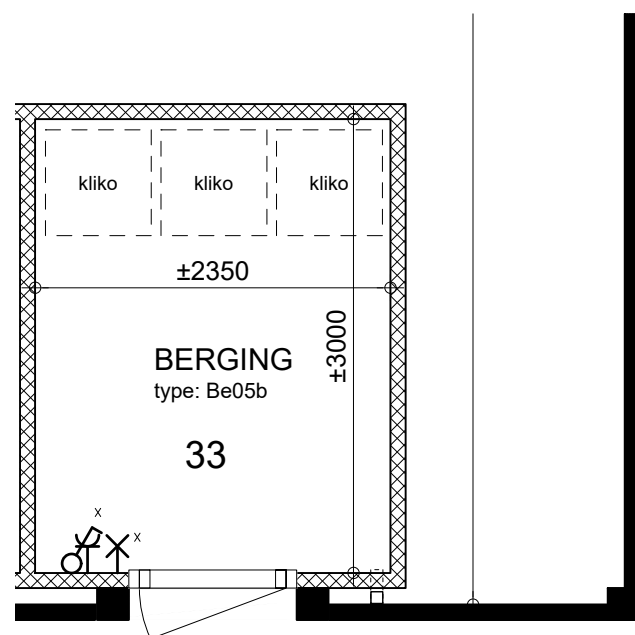


NOORDGEVEL

TOTAAL OVERZICHT
(NIET OP SCHAAL)



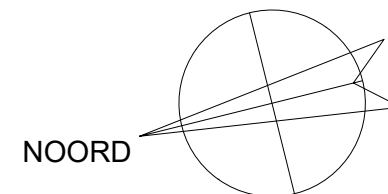
PRINCIPE AANZICHTEN
voor werkelijke vorm zie situatietekening



gevelmaterialisatie berging

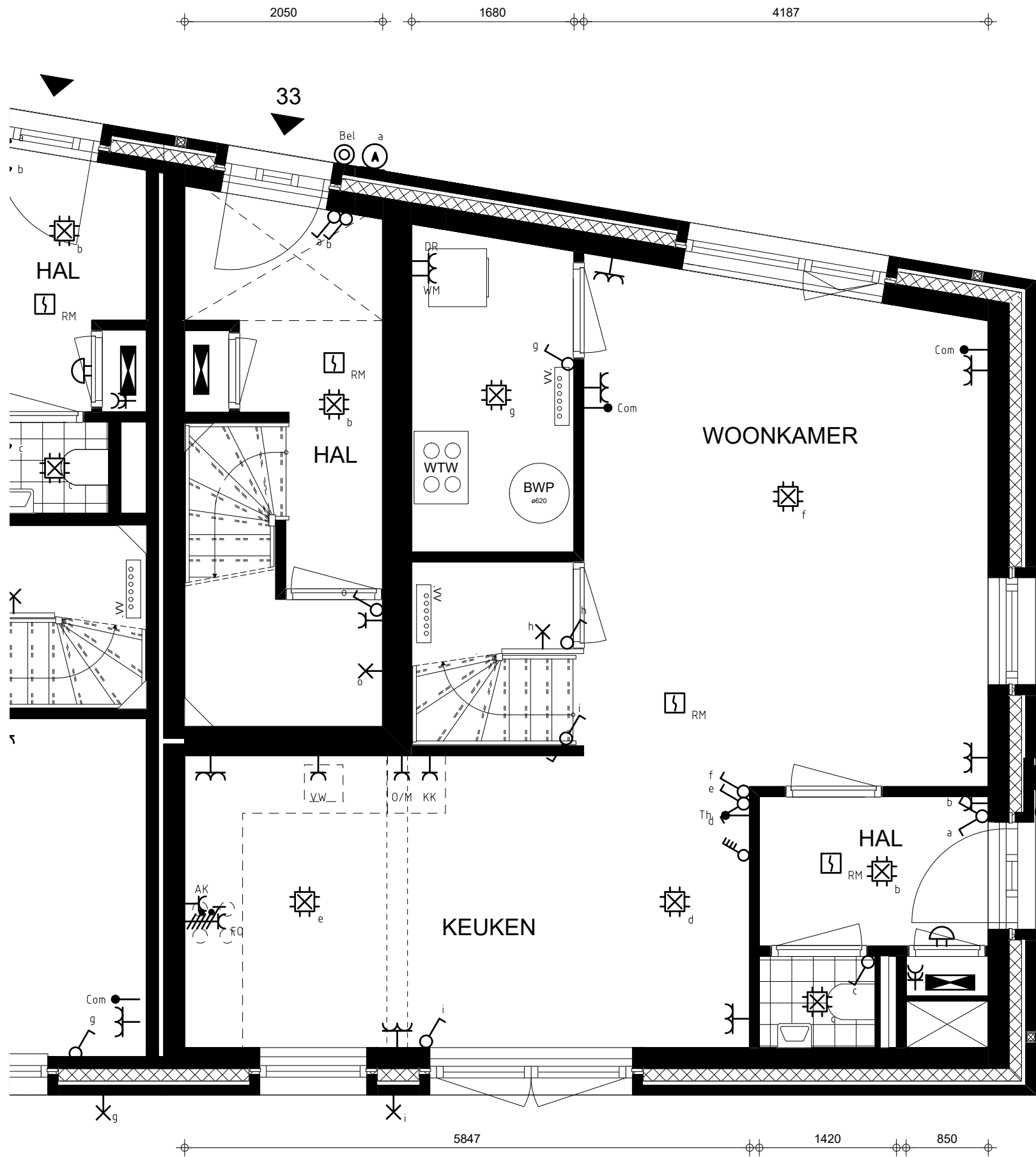
gevelbekleding	vert. houten geveldelen, zwart gebeist
dakrand	aluminium, ombergrijs
kozijnen	hout, ombergrijs
hekwerken	aluminium, ombergrijs
waterslagen	aluminium, ombergrijs

uitgebreide omschrijving:
cf. 049_DO_004 Kleur en Materiaalstaat
& 049_do_005 Materialenpalet



PERCEEL

*MAATVOERINGEN ZIJN INDICATIEF

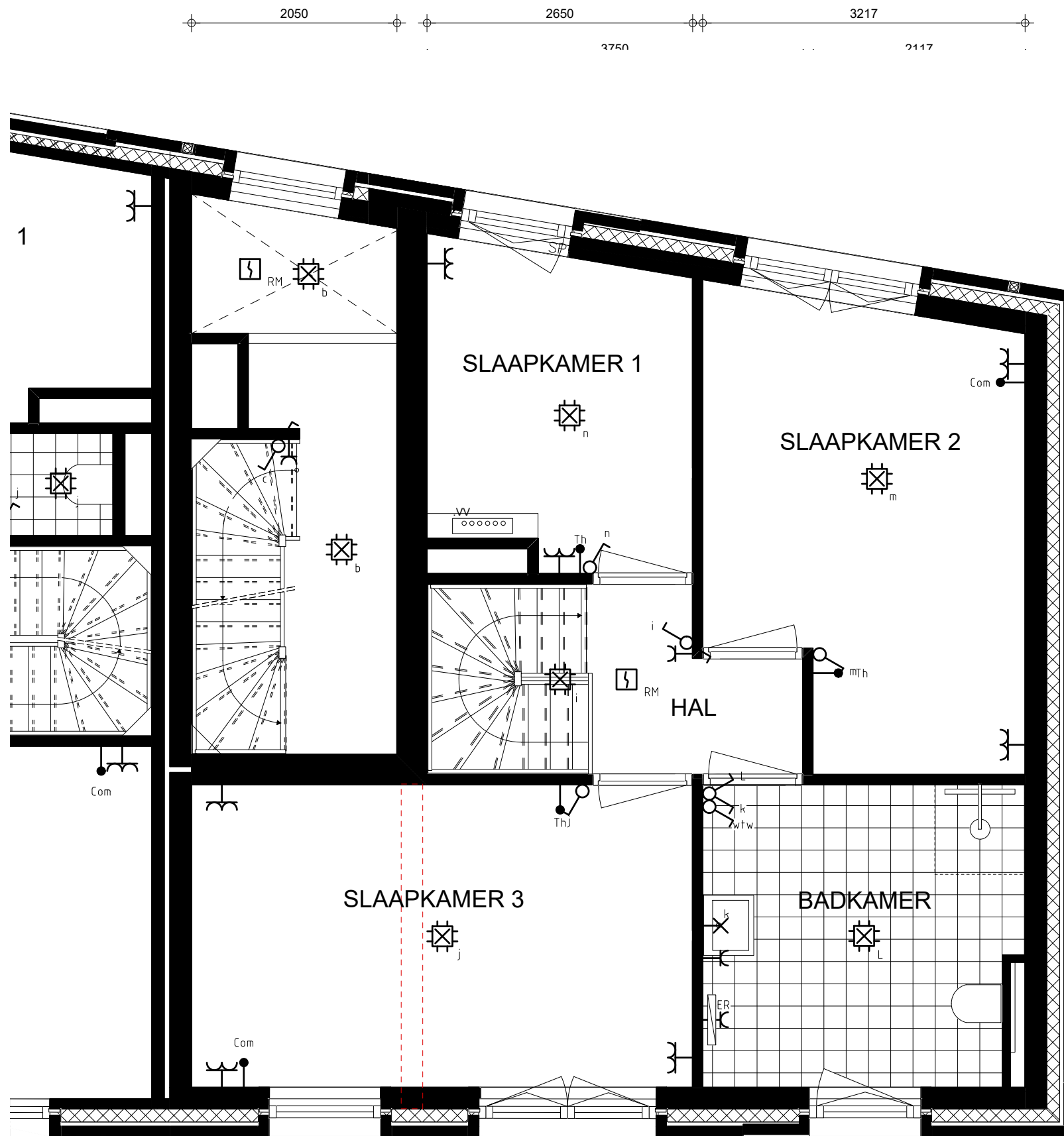


Renvooi

- I_{com} Communicatie leiding (coax/utp)
- \bigcirc Wandlichtpunt (incl. armatuur)
- Bel Bel
- Centraaldoos
- $\text{Contactdoos 1-voudig}$
- $\text{Contactdoos 2-voudig}$
- $\text{Contactdoos 2-voudig in 2 inbouwdozen}$
- $\text{Contactdoos, perilex}$
- Beldrukker
- Rookmelder 230V
- Schakelaar
- $\text{Schakelaar, meerdere standen wtw}$
- Serieschakelaar
- I_{th} Ruimte thermostaat
- Verdeelinrichting
- $\text{Wandlichtpunt (excl. armatuur)}$
- Wisselschakelaar
- AK Recirculatie afzuigkap
- DR Wasdroger
- ER Elektrische radiator (in badkamer inbegrepen)
- FO Fornois
- KK Koelkast
- O/M Oven-/magnetron combinatie
- VW Vaatwasser
- WM Wasmachine
- WTW Warmte-terugwin-unit
- BWP Boosterwarmtepomp
- VV Verdeler vloerverwarming

- Maatvoeringen zijn indicatief
- T.b.v. de ventilatie installatie worden in het plafond de benodigde afzuig- en inblaasventielen toegepast. Aantal en positie volgens nader op te stellen tekeningen en berekening.
 - Afzuigventielen in keuken, toilet, badkamer en techniekruimte/inpandige berging
 - Inblaasventielen in woonkamer/keuken en slaap-/werkkamers.
- De posities van de componenten in de techniekruimte zijn onder voorbehoud.

bouwnummer 33&34
BEGANE GROND

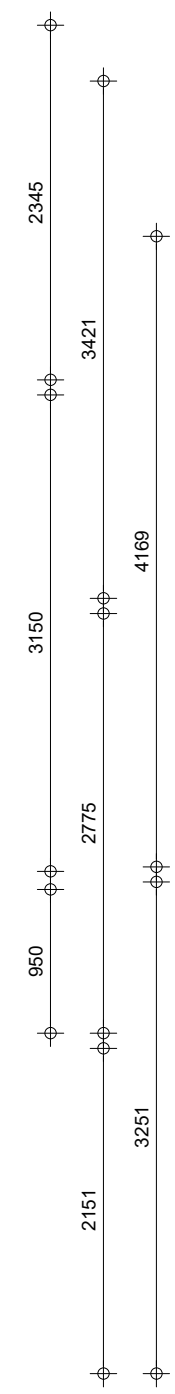
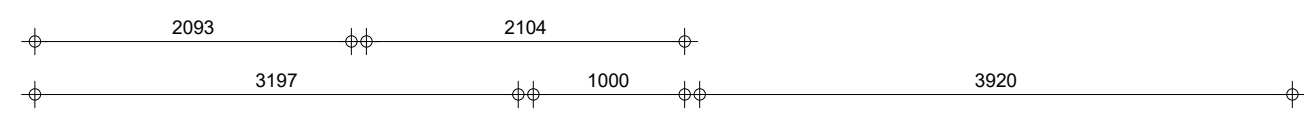
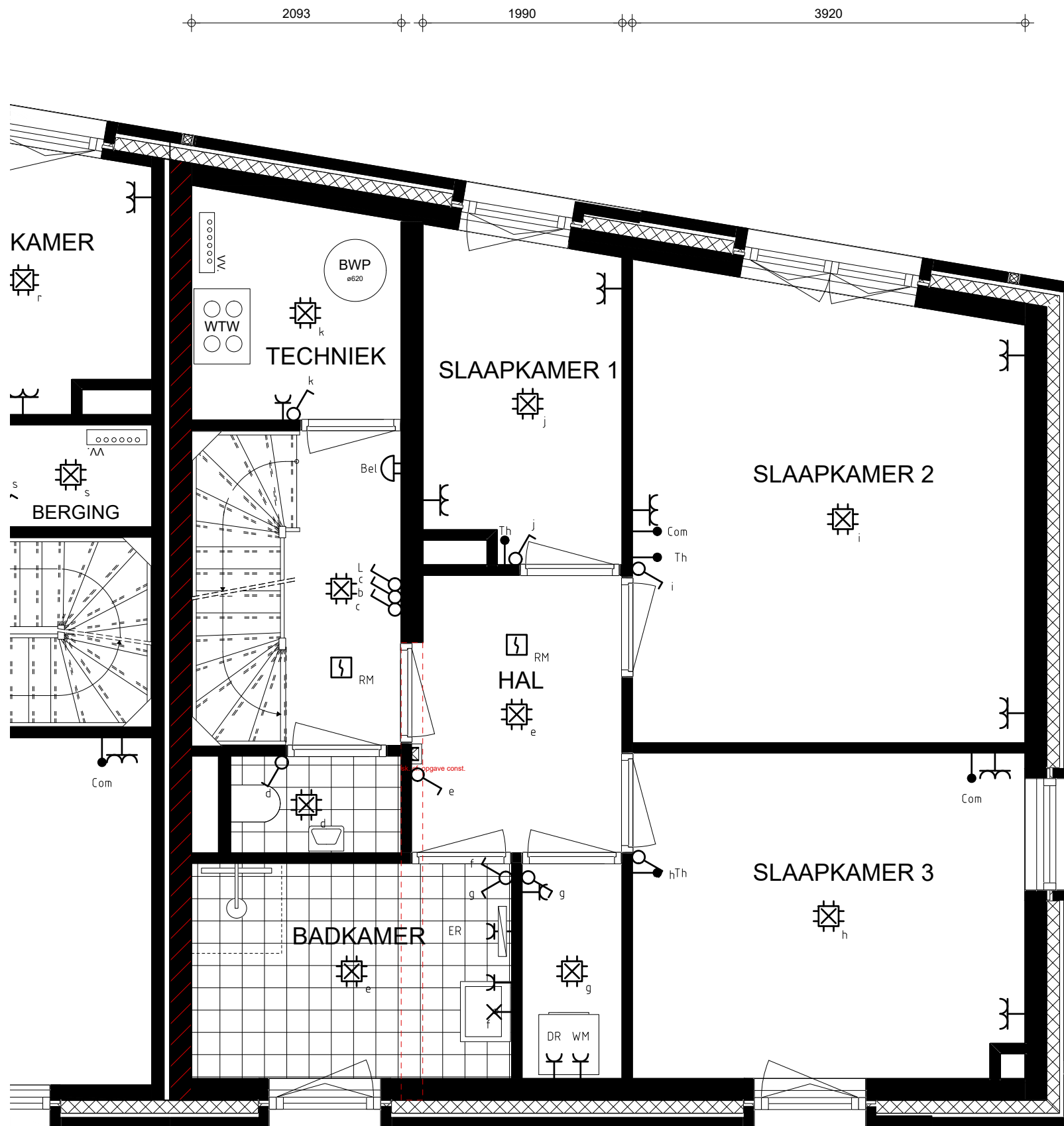


Renvooi

	Communicatie leiding (coax/utp)
	Wandlichtpunt (incl. armatuur)
	Bel
	Centraaldoos
	Contactdoos 1-voudig
	Contactdoos 2-voudig
	Contactdoos 2-voudig in 2 inbouwdozen
	Contactdoos, perilex
	Beldrukker
	Rookmelder 230V
	Schakelaar
	Schakelaar, meerdere standen wtw
	Serieschakelaar
	Ruimte thermostaat
	Verdeelinrichting
	Wandlichtpunt (excl. armatuur)
	Wisselschakelaar
	AK Recirculatie afzuigkap
	DR Wasdroger
	ER Elektrische radiator (in badkamer inbegrepen)
	FO Fornois
	KK Koelkast
	O/M Oven-/magnetron combinatie
	VW Vaatwasser
	WM Wasmachine
	WTW Warmte-terugwin-unit
	BWP Boosterwarmtepomp
	VV Verdeler vloerverwarming

- Maatvoeringen zijn indicatief
- T.b.v. de ventilatie installatie worden in het plafond de benodigde afzuig- en inblaasventielen toegepast. Aantal en positie volgens nader op te stellen tekeningen en berekening.
 - Afzuigventielen in keuken, toilet, badkamer en techniekruimte/inpandige berging
 - Inblaasventielen in woonkamer/keuken en slaap-/werkkamers.
- De posities van de componenten in de techniekruimte zijn onder voorbehoud.

bouwnummer 33&34
1e VERDIEPING

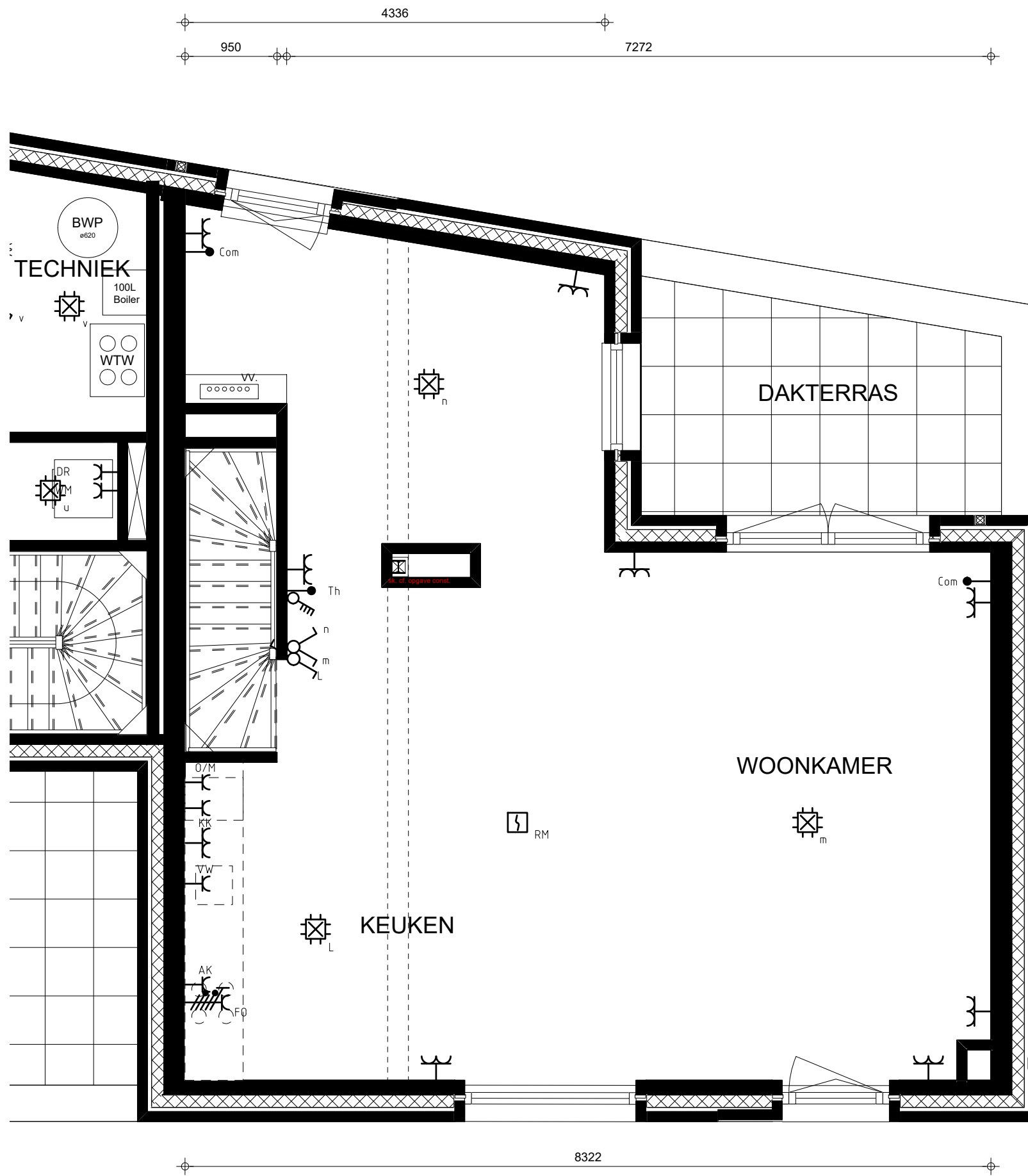


Renvooi

	Communicatie leiding (coax/utp)
	Wandlichtpunt (incl. armatuur)
	Bel
	Centraaldoos
	Contactdoos 1-voudig
	Contactdoos 2-voudig
	Contactdoos 2-voudig in 2 inbouwdozen
	Contactdoos, perilex
	Beldrukker
	Rookmelder 230V
	Schakelaar
	Schakelaar, meerdere standen wtw
	Serieschakelaar
	Ruimte thermostaat
	Verdeelinrichting
	Wandlichtpunt (excl. armatuur)
	Wisselschakelaar
	AK Recirculatie afzuigkap
	DR Wasdroger
	ER Elektrische radiator (in badkamer inbegrepen)
	FO Fornois
	KK Koelkast
	O/M Oven-/magnetron combinatie
	VW Vaatwasser
	WM Wasmachine
	WTW Warmte-terugwin-unit
	BWP Boosterwarmtepomp
	VV Verdeler vloerverwarming

- Maatvoeringen zijn indicatief
- T.b.v. de ventilatie installatie worden in het plafond de benodigde afzuig- en inblaasventielen toegepast. Aantal en positie volgens nader op te stellen tekeningen en berekening.
 - Afzuigventielen in keuken, toilet, badkamer en techniekruimte/inpandige berging
 - Inblaasventielen in woonkamer/keuken en slaap-/werkkamers.
- De posities van de componenten in de techniekruimte zijn onder voorbehoud.

bouwnummer 33&34
2E VERDIEPING

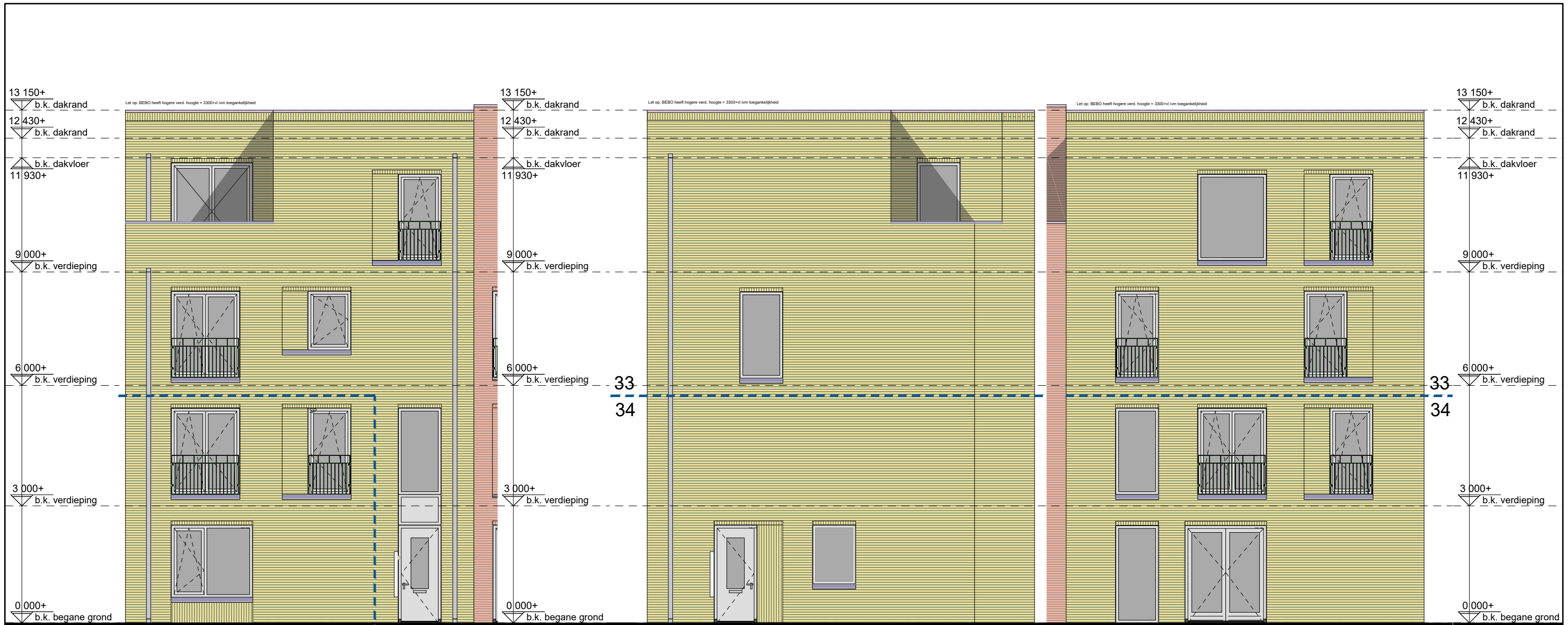


Renvooi

	Communicatie leiding (coax/utp)
	Wandlichtpunt (incl. armatuur)
	Bel
	Centraaldoos
	Contactdoos 1-voudig
	Contactdoos 2-voudig
	Contactdoos 2-voudig in 2 inbouwdozen
	Contactdoos, perilex
	Beldrukker
	Rookmelder 230V
	Schakelaar
	Schakelaar, meerdere standen wtw
	Serieschakelaar
	Ruimte thermostaat
	Verdeelinrichting
	Wandlichtpunt (excl. armatuur)
	Wisselschakelaar
	AK Recirculatie afzuigkap
	DR Wasdroger
	ER Elektrische radiator (in badkamer inbegrepen)
	FO Fornois
	KK Koelkast
	O/M Oven-/magnetron combinatie
	VW Vaatwasser
	WM Wasmachine
	WTW Warmte-terugwin-unit
	BWP Boosterwarmtepomp
	VV Verdeler vloerverwarming

- Maatvoeringen zijn indicatief
- T.b.v. de ventilatie installatie worden in het plafond de benodigde afzuig- en inblaasventielen toegepast. Aantal en positie volgens nader op te stellen tekeningen en berekening.
 - Afzuigventielen in keuken, toilet, badkamer en techniekruimte/inpandige berging
 - Inblaasventielen in woonkamer/keuken en slaap-/werkkamers.
- De posities van de componenten in de techniekruimte zijn onder voorbehoud.

bouwnummer 33&34
3E VERDIEPING



bouwnummer 34 34 33
 bouwnummer 33
 OOSTGEVEL

bouwnummer 34
 bouwnummer 33
 ZUIDGEVEL

bouwnummer 34
 bouwnummer 33
 WESTGEVEL

gevelmaterialisatie bouwnummer 34

metselwerk #1 geel genuanceerd
 mw. verband wildverband
 metselwerk #2 geel genuanceerd
 mw. verband wildverband (staand)
 voegkleur donkergroen

gevelmaterialisatie bouwnummer 33

metselwerk #1 geel genuanceerd
 mw. verband wildverband
 metselwerk #2 geel genuanceerd
 mw. verband wildverband (staand)
 voegkleur donkergroen

dakrand aluminium, kiezelgrijs
 kozijnen hout, kiezelgrijs
 hekwerken aluminium, kiezelgrijs
 waterslagen beton, grijs

dakrand aluminium, kiezelgrijs
 kozijnen hout, kiezelgrijs
 hekwerken aluminium, kiezelgrijs
 waterslagen beton, grijs

uitgebreide omschrijving:
 cf. 049_DO_004 Kleur en Materiaalstaat
 & 049_DO_005 Materialenpalet

uitgebreide omschrijving:
 cf. 049_DO_004 Kleur en Materiaalstaat
 & 049_DO_005 Materialenpalet