

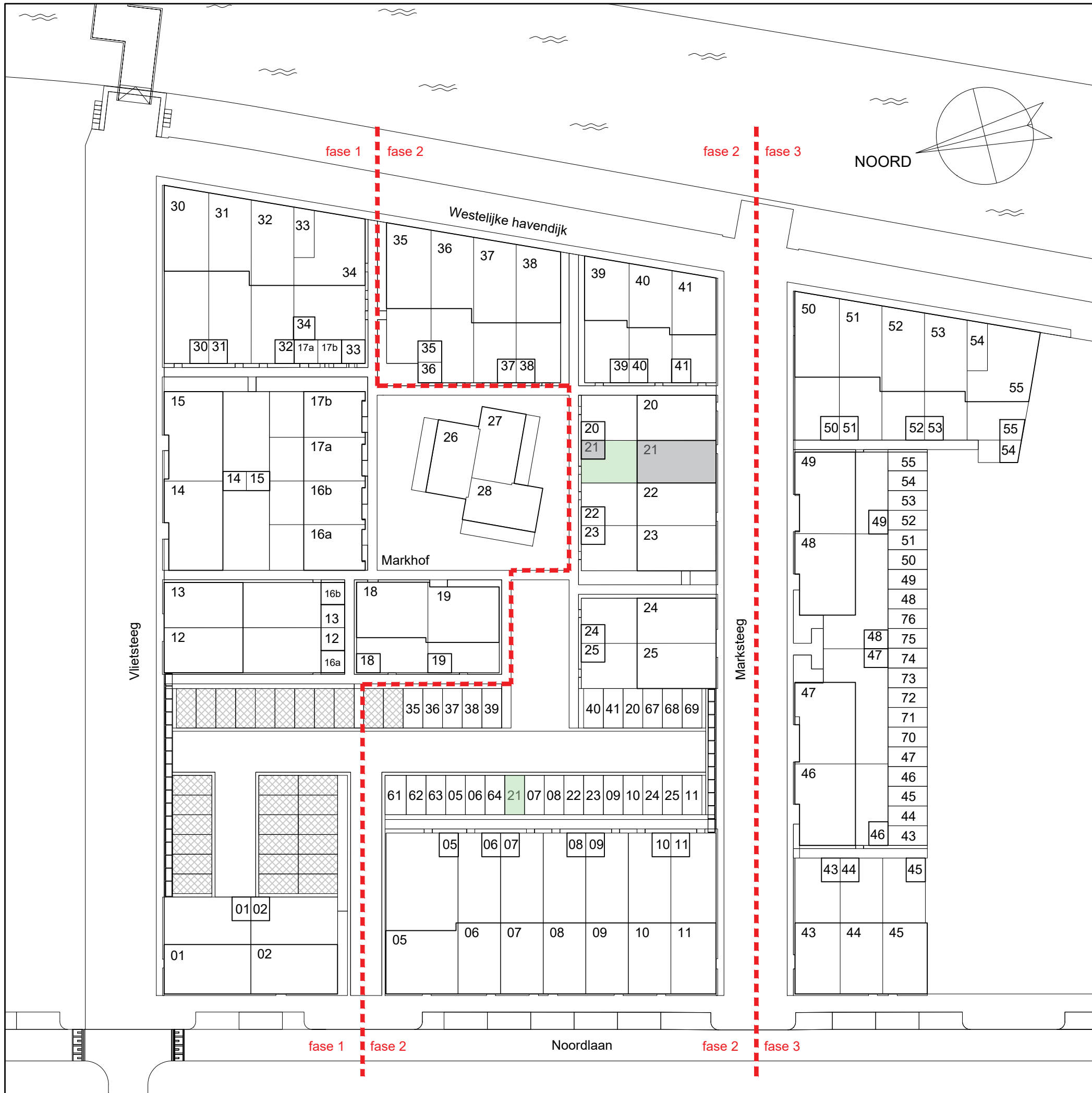
De Kok  
Bouwgroep

# **NIEUWBOUW 53 WONINGEN VLIETKWARTIER TE ROOSENDAAAL**

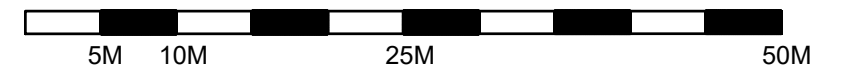
**VERKOOPTTEKENINGEN**

**BLOK J - BOUWNR. 21**

oktober 2024



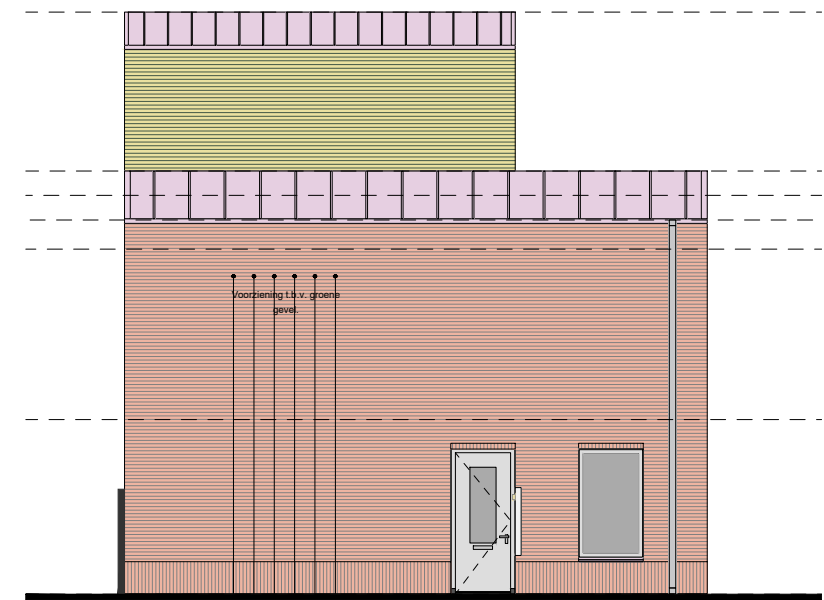
# SITUATIE



01 = BOUWNUMMER en PARKEERPLAATS



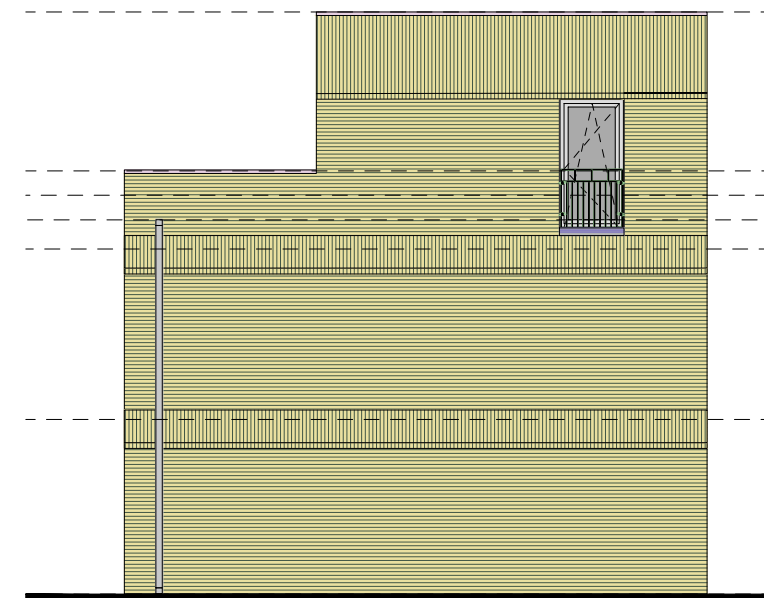
ZUIDGEVEL bouwnummer 23 bouwnummer 22 bouwnummer 21 bouwnummer 20



WESTGEVEL bouwnummer 23

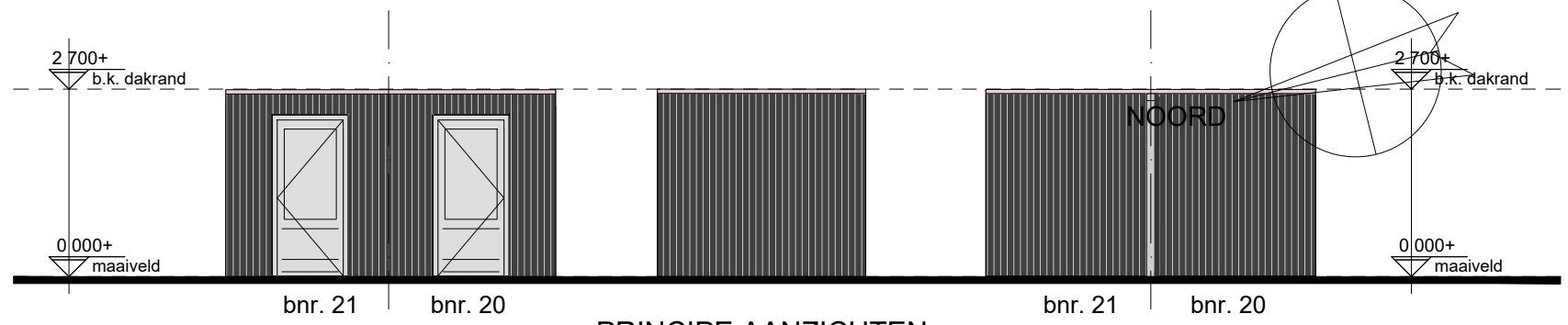
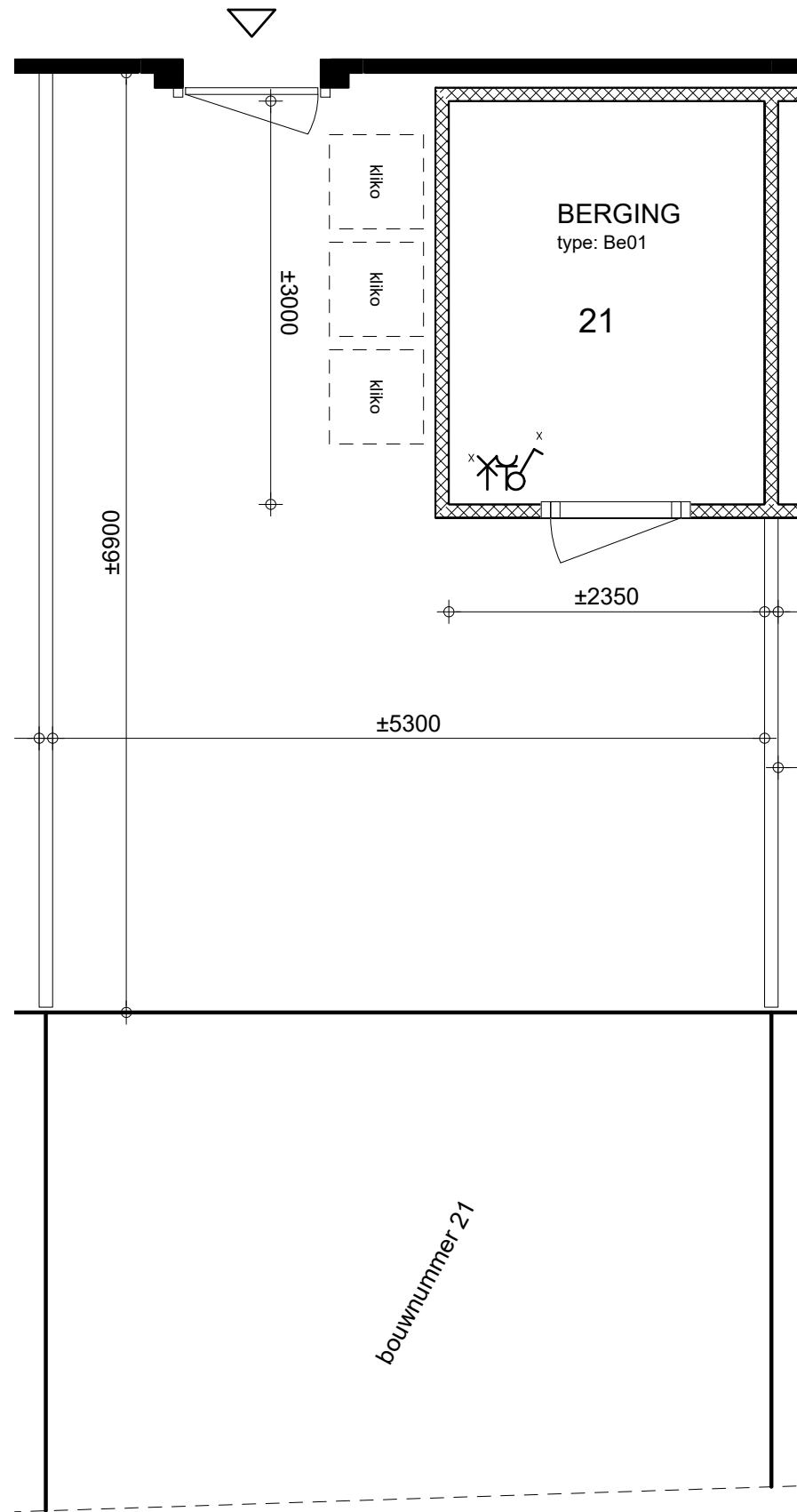


NOORDGEVEL bouwnummer 20 bouwnummer 21 bouwnummer 22 bouwnummer 23



OOSTGEVEL bouwnummer 20

**TOTAAL OVERZICHT**  
(NIET OP SCHAAI)



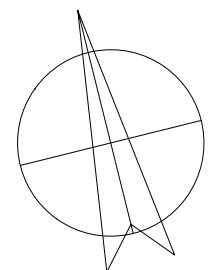
PRINCIPE AANZICHTEN  
voor werkelijke vorm zie situatietekening

gevelmaterialisatie berging

gevelbekleding	vert. houten geveldelen, zwart gebeitst
dakrand	aluminium, ombergrijs
kozijnen	hout, ombergrijs
hekwerken	aluminium, ombergrijs
waterslagen	aluminium, ombergrijs

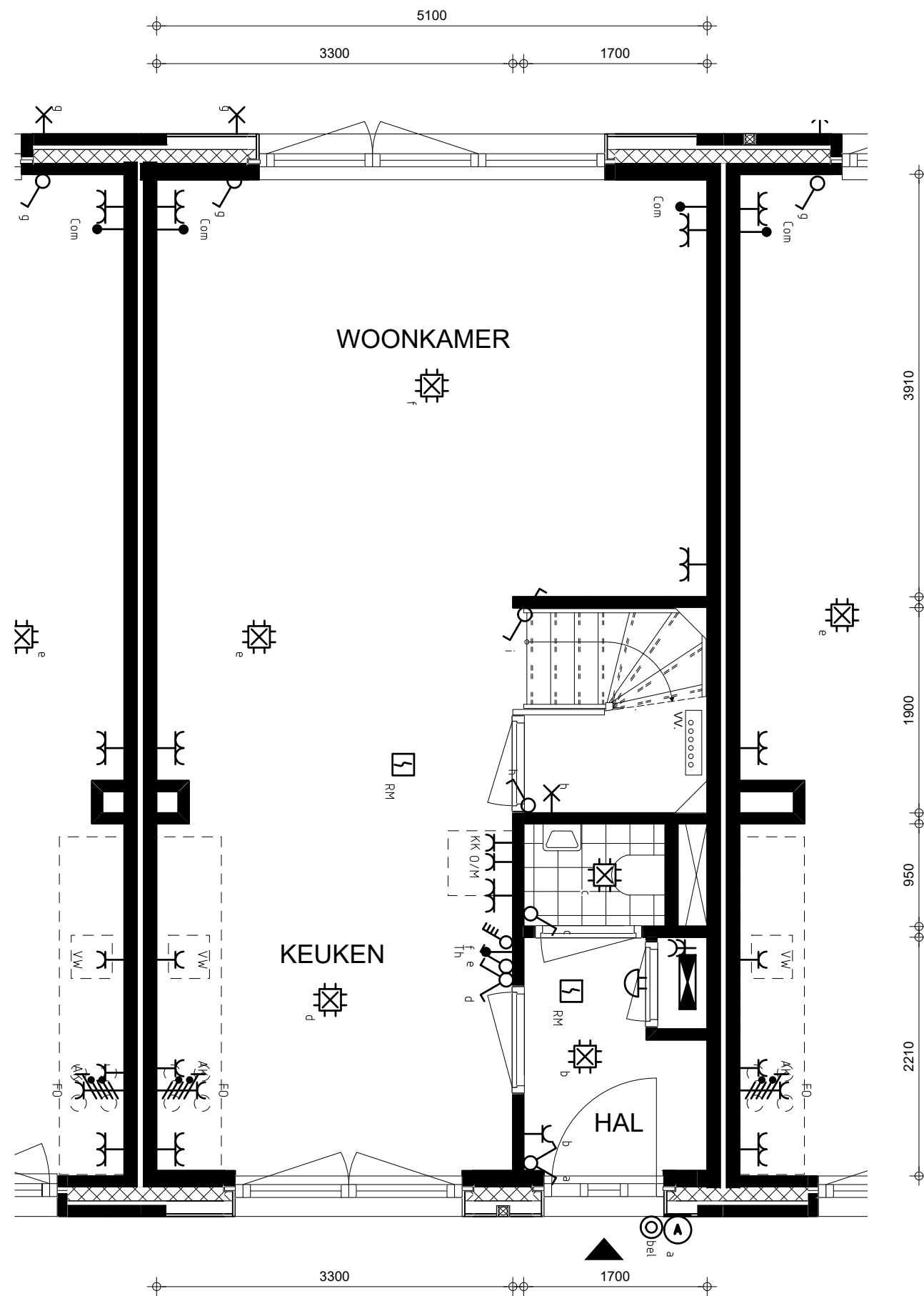
uitgebreide omschrijving:  
cf. 049\_DO\_004 Kleur en Materiaalstaat  
& 049\_do\_005 Materialenpalet

NOORD



PERCEEL

\*MAATVOERINGEN ZIJN INDICATIEF

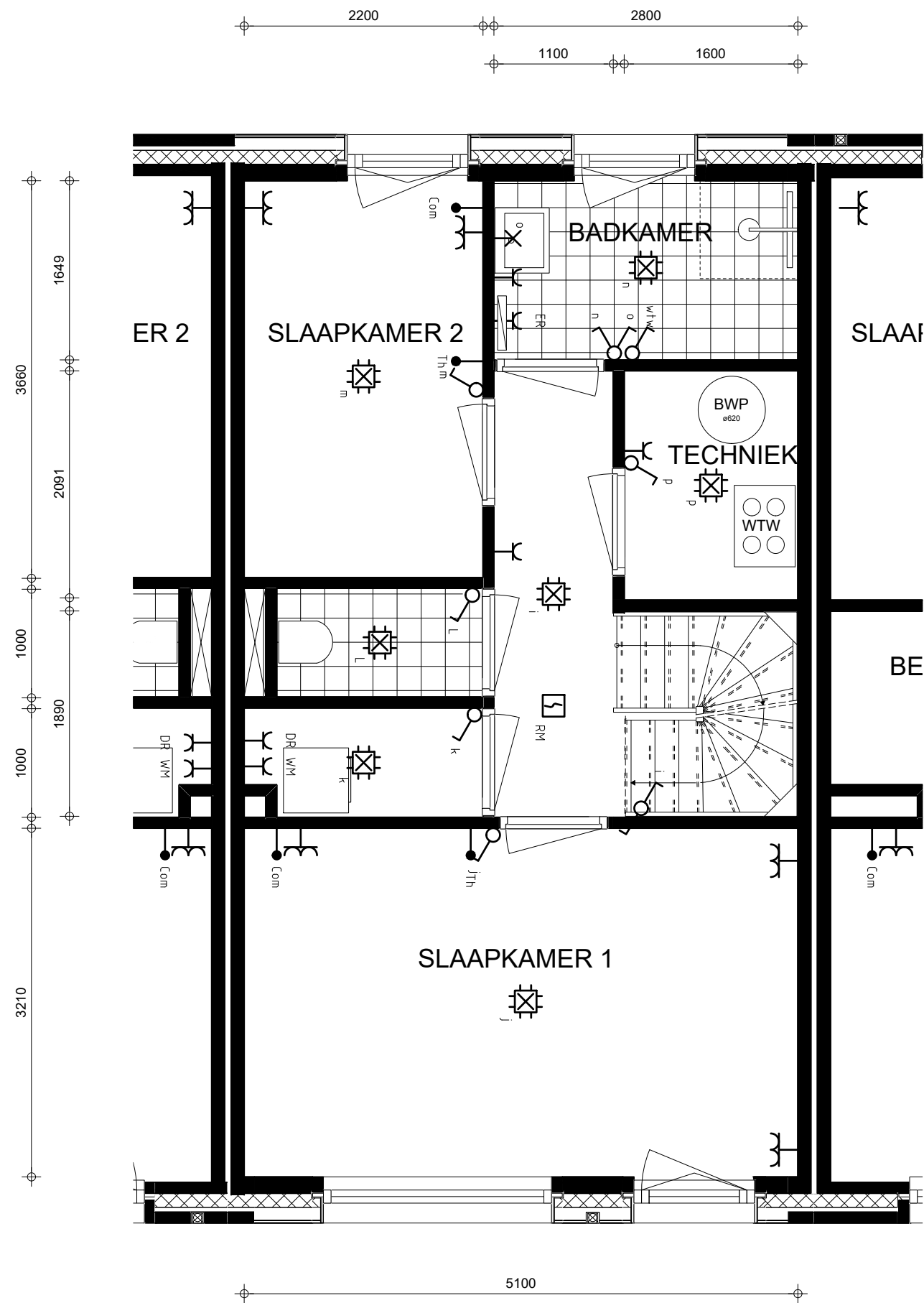


## Renvooi

	Communicatie leiding (coax/utp)
	Wandlichtpunt (incl. armatuur)
	Bel
	Centraaldoos
	Contactdoos 1-voudig
	Contactdoos 2-voudig
	Contactdoos 2-voudig in 2 inbouwdozen
	Contactdoos, perilex
	Beldrukker
	Rookmelder 230V
	Schakelaar
	Schakelaar, meerdere standen wtw
	Serieschakelaar
	Ruimte thermostaat
	Verdeelinrichting
	Wandlichtpunt (excl. armatuur)
	Wisselschakelaar
	AK Recirculatie afzuigkap
	DR Wasdroger
	ER Elektrische radiator (in badkamer inbegrepen)
	FO Fornois
	KK Koelkast
	O/M Oven-/magnetron combinatie
	VW Vaatwasser
	WM Wasmachine
	WTW Warmte-terugwin-unit
	BWP Boosterwarmtepomp
	VV Verdeler vloerverwarming

- Maatvoeringen zijn indicatief
- T.b.v. de ventilatie installatie worden in het plafond de benodigde afzuig- en inblaasventielen toegepast. Aantal en positie volgens nader op te stellen tekeningen en berekening.
  - Afzuigventielen in keuken, toilet, badkamer en techniekruimte/inpandige berging
  - Inblaasventielen in woonkamer/keuken en slaap-/werkkamers.
- De posities van de componenten in de techniekruimte zijn onder voorbehoud.

bouwnummer 21  
BEGANE GROND

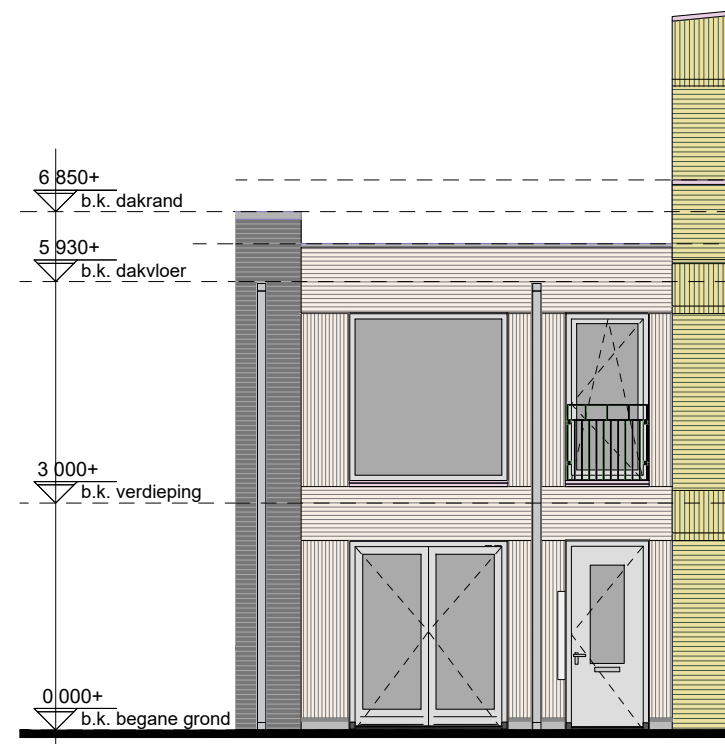


## Renvooi

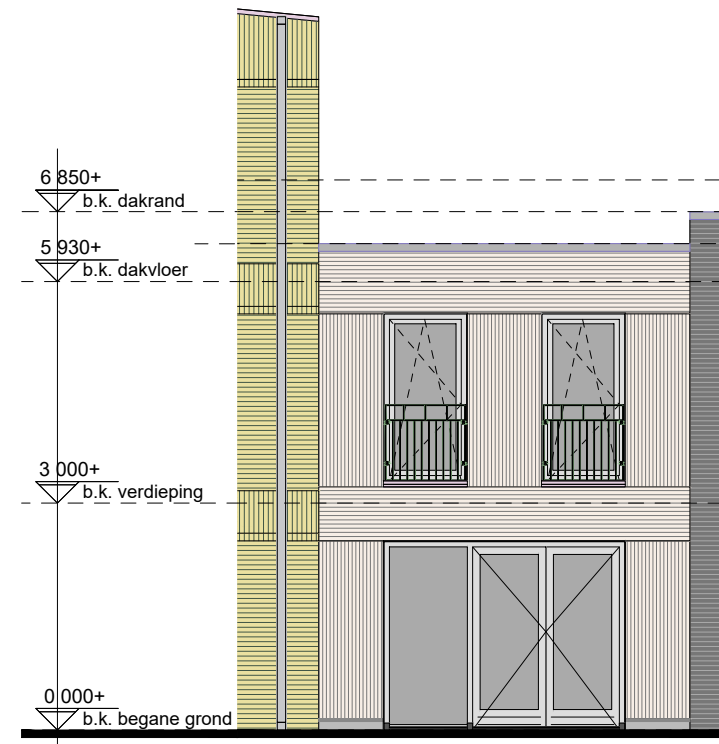
	Communicatie leiding (coax/utp)
	Wandlichtpunt (incl. armatuur)
	Bel
	Centraaldoos
	Contactdoos 1-voudig
	Contactdoos 2-voudig
	Contactdoos 2-voudig in 2 inbouwdozen
	Contactdoos, perilex
	Beldrukker
	Rookmelder 230V
	Schakelaar
	Schakelaar, meerdere standen wtw
	Serieschakelaar
	Ruimte thermostaat
	Verdeelinrichting
	Wandlichtpunt (excl. armatuur)
	Wisselschakelaar
	AK Recirculatie afzuigkap
	DR Wasdroger
	ER Elektrische radiator (in badkamer inbegrepen)
	FO Fornois
	KK Koelkast
	O/M Oven-/magnetron combinatie
	VW Vaatwasser
	WM Wasmachine
	WTW Warmte-terugwin-unit
	BWP Boosterwarmtepomp
	VV Verdeler vloerverwarming

- Maatvoeringen zijn indicatief
- T.b.v. de ventilatie installatie worden in het plafond de benodigde afzuig- en inblaasventielen toegepast. Aantal en positie volgens nader op te stellen tekeningen en berekening.
  - Afzuigventielen in keuken, toilet, badkamer en techniekruimte/inpandige berging
  - Inblaasventielen in woonkamer/keuken en slaap-/werkkamers.
- De posities van de componenten in de techniekruimte zijn onder voorbehoud.

bouwnummer 21  
1E VERDIEPING



bouwnummer 21



bouwnummer 21

gevelmaterialisatie bouwnummer 21

houten latten      thermisch gemodificeerd  
 verticaal          rhombus profiel  
 horizontaal        rhombus profiel

dakrand            aluminium, ombergrijs  
 kozijnen          hout, ombergrijs  
 hekwerken        aluminium, ombergrijs  
 waterslagen      aluminium, ombergrijs

uitgebreide omschrijving:  
 cf. 049\_DO\_004 Kleur en Materiaalstaat  
 & 049\_DO\_005 Materialenpalet